

Cité de l'environnement
Construction d'un pôle de compétence énergie positive


interclima + elec
du 9 au 12 février 2010 Paris Porte de Versailles



Thierry Roche
Atelier Thierry Roche & Associés



- Projet issu de la volonté de plusieurs sociétés de se regrouper géographiquement pour favoriser les synergies et faciliter le travail de co-conception indispensable sur des projets ambitieux sur le plan environnemental.

- Volonté de la part de l'ensemble de la maîtrise d'ouvrage de s'appliquer à elle-même les objectifs environnementaux et énergétiques prescrits à leurs clients.

- Objectifs multiples:

-Créer un lieu de travail agréable et confortable, favorisant les rencontres inter-entreprises

- Le bâtiment doit produire plus d'énergie qu'il n'en consomme, tous postes confondus

- L'objectif de très basse consommation ne doit pas se faire au détriment de la santé des occupants ou du confort visuel



Maîtrise d'ouvrage: FORHOME

Maitrise d'œuvre:

Architecte: *Atelier Thierry Roche & associés*

BET Structure / Economie : *Betrec I.G.*

Paysagiste: *Atelier LD*

BET Fluides – Thermicien : *Cabinet Olivier Sidler*

Conseil HQE: *TRIBU*

Santé Environnementale: *Médiéco*



Futurs Occupants:

Groupe MCP / TRIBU / Bastide & Bondoux / Atelier LD / Cluster Rhône-Alpes / Atelier Thierry Roche & Associés / Médiéco – Dr Suzanne Déoux / Association CNV (Communication Non Violente) / Cabinet Olivier Sidler

Entreprises:

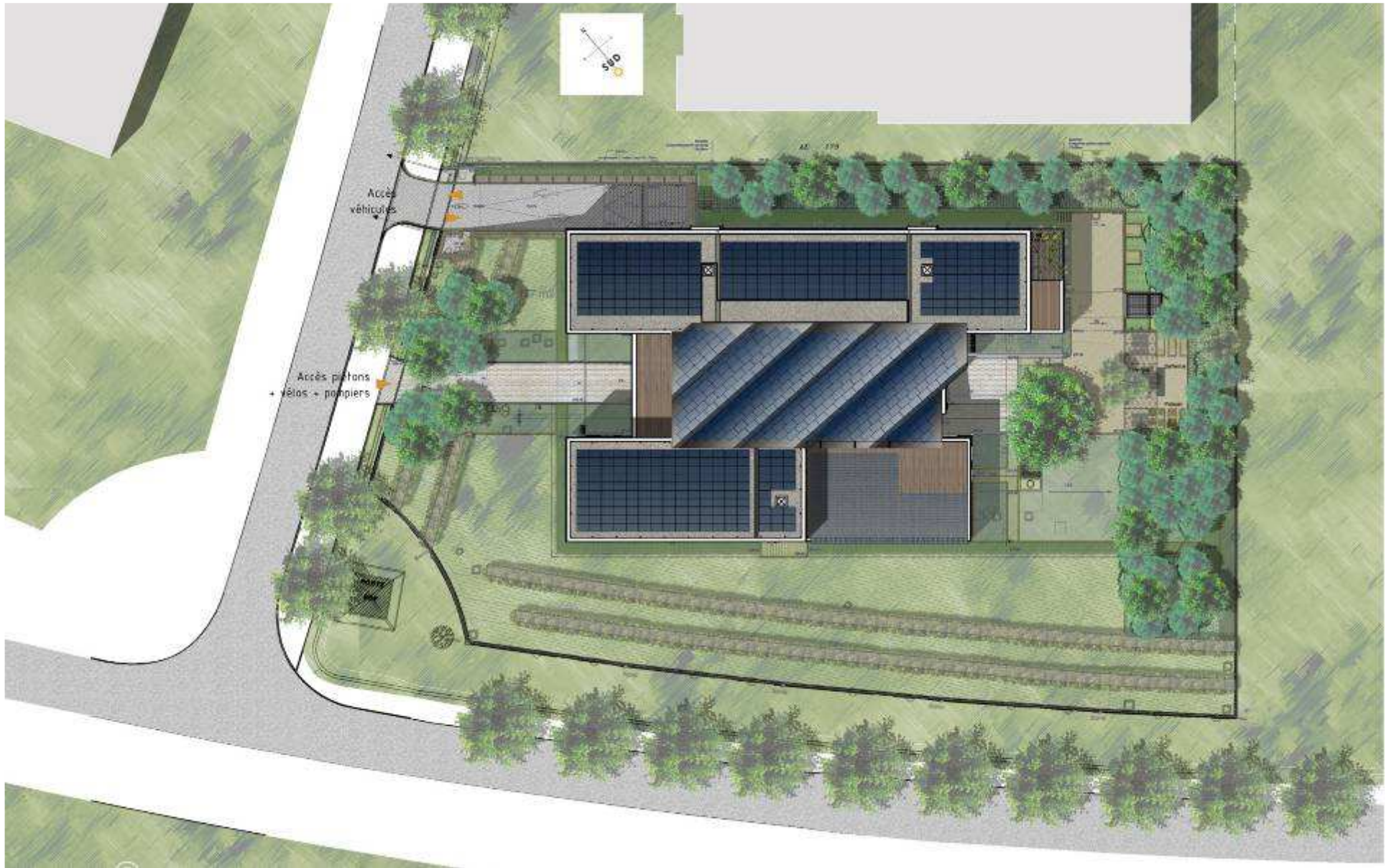
Terrassements: **MOLINA** / Gros-œuvre: **PBC** / Platelage Bois: **Ossabois** / Etanchéité Couverture Photovoltaïque: **SMAC – TENESOL** / Charpente Métallique: **Vilquin** / Façades rideaux: **Steelglass** / Menuiseries Bois-Alu: **MINCO** / Menuiseries bois: **La Tourelloise de menuiserie** / Occultations: **Griesser** / Façades: **2R Dauphine** / Serrurerie: **Biométal** / Plâtrerie peinture: **Chiesa** / Faux-plafonds: **Millet** / Chauffage Ventilation Plomberie: **Billon** / Electricité: **CEME** / Ascenseurs: **OTIS** / Espaces extérieurs: **Greenstyle**





Vue aérienne du Parc Technologique de Saint-Priest (Aménageur: SERL)





Plan de masse



Vue perspective aérienne depuis le sud



Plan du Rez-de-chaussée



Plan du premier étage



Plan du deuxième étage



Coupe transversale

















- Structure béton / Plancher alvéolaire
- Isolation par l'extérieur (20cm de polystyrène graphité)
- Enduit sur isolant en soubassement
- Bardage à claire-voie mélèze pigmenté / pare-pluie Stamisol
- Menuiseries extérieures bois aluminium triple vitrage
- Occultations BSO
- Chauffage au sol par PAC sur géothermie horizontale
- Ventilation double-flux + récupérateur de chaleur
- Récupération des EP pour les sanitaires
- Cep = - 53,8 kWhep/m² shon
- Ubat = 04, W/m².K
- Chauffage: 13 kwhep/m²/an
- Rafraîchissement 13 kwhep/m²/an
- Électricité spécifique: 59 kwhep/m²/an (y compris bureautique)
- Production photovoltaïque: -100 kwhep/m²/an
- SHON 4495m²
- Montant des travaux: 9 915 000€ HT
- Soit 2205 €HT / m² SHON

